

1230 WIEN, PÜLSL GASSE 27

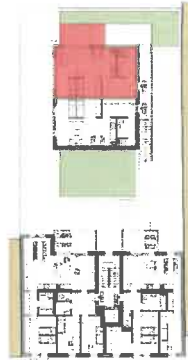
APARTMENT 2/6 1.OG.



LINDNER & PARTNER GMBH

Wohnnutzfläche: 48,86 m²

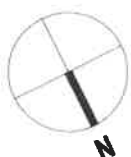
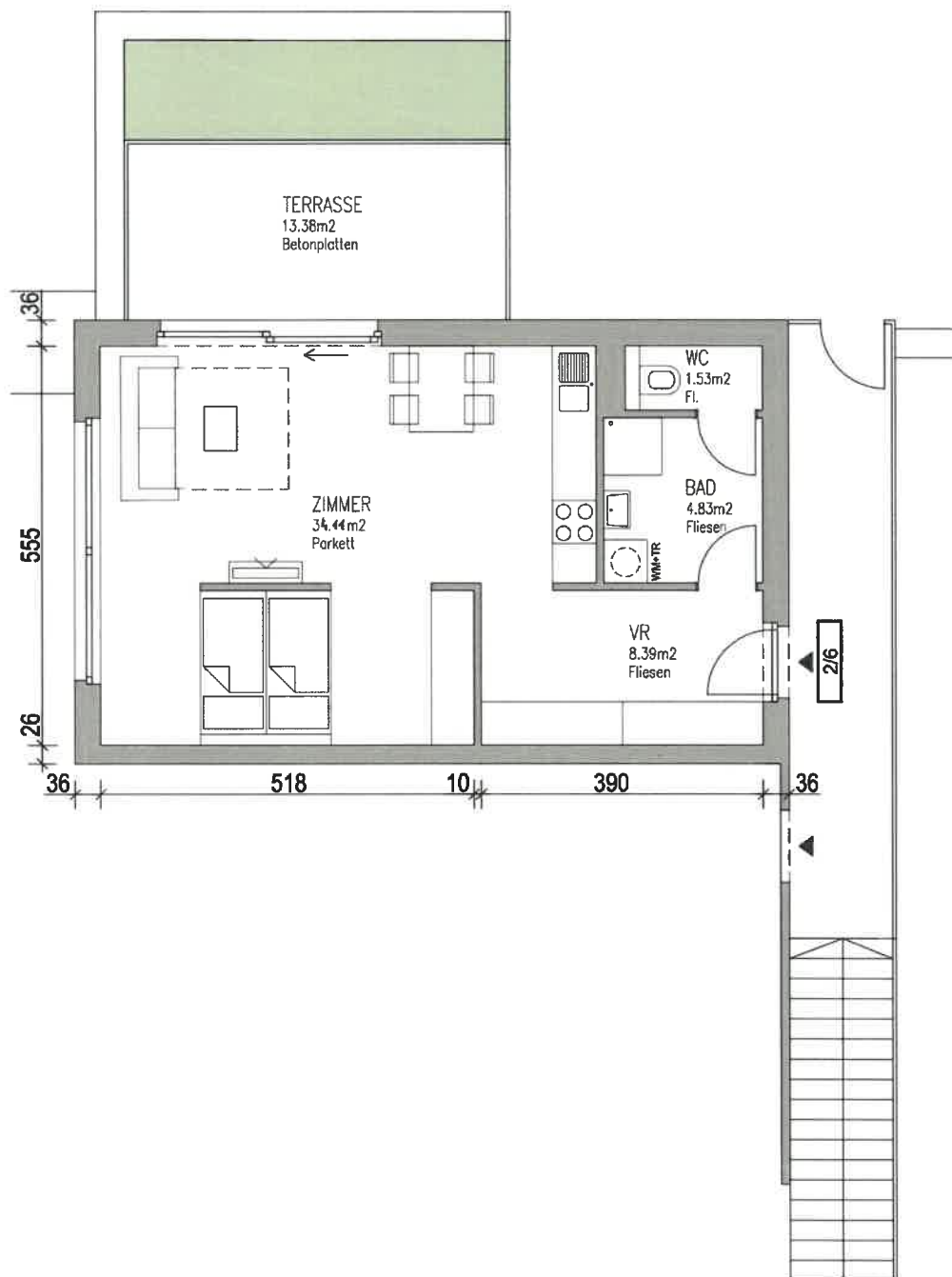
Terrasse: 13,38 m²



Planstand: Juni 2019

Einrichtungsgegenstände sind unverbindlich.

Änderungen auf Grund technischer
Notwendigkeit vorbehalten.



Maßstab ca. 1:100

