

1230 WIEN, PÜLSLGASSE 27

TOP 3 1.OG.



Wohnnutzfläche: 76,73 m²
Balkon: 10,20 m²

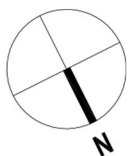
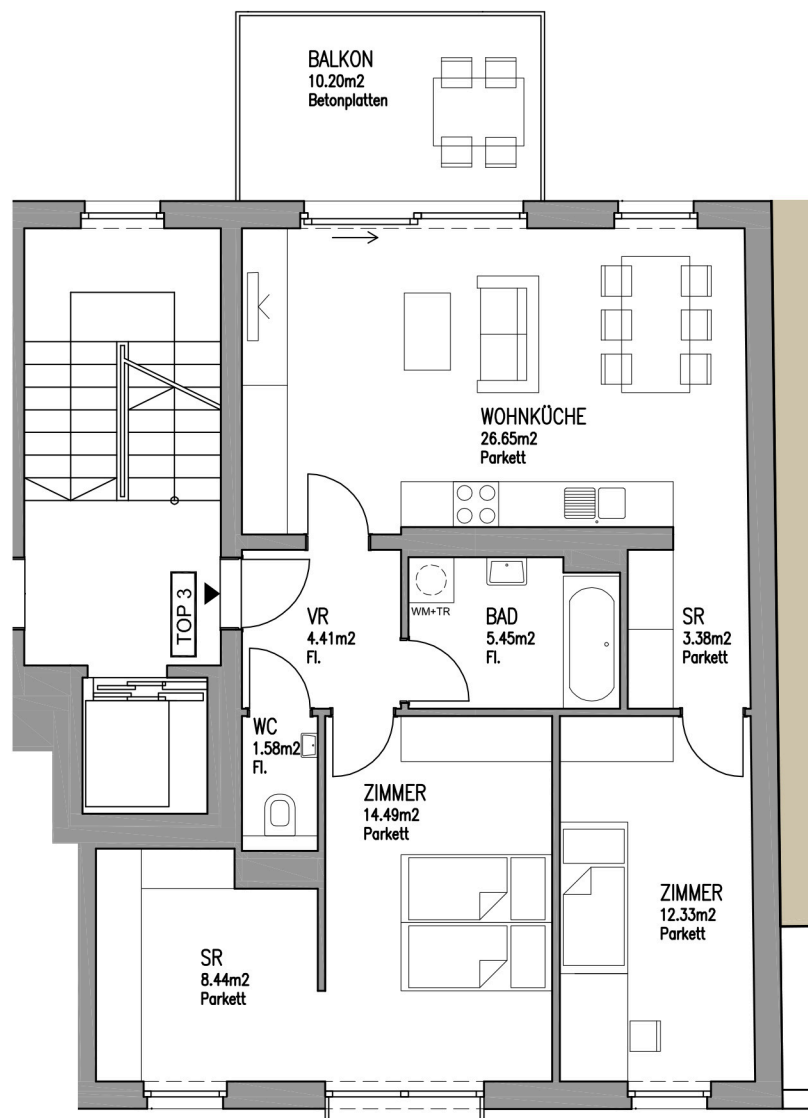
LINDNER & PARTNER GMBH

Planstand: Juni 2019



Einrichtungsgegenstände sind unverbindlich.

Änderungen auf Grund technischer
Notwendigkeit vorbehalten.



Maßstab ca. 1:100

